



# ライトレール/トラムに関する先進技術

**ETTG**

**European Transportation Technology Group**





## ライトレール/トラムに関する先進技術

ETTG (European Transportation Technology Group) は、日本のトラム マーケットにおける新しい技術の紹介、サービス活動を行う、欧州有数のトラム インフラ分野の企業集団です。

ETTGには、以下の企業が参加しています。

**edilon)(sedra GmbH**, ドイツ・ミュンヘン

**HANNING & KAHL GmbH & CoKG**, ドイツ・エルリングハウゼン

**Vossloh Cogifer Kihn**, ルクセンブルク・リュマランジュ

ETTGは、ユーザー、プランナー、技術審査機関などの皆様と関係を強化し、情報伝達経路の短縮を目指しています。

ETTGではさらに、日本におけるパートナー企業各社のサポートも行なっています。

新しい欧州トラム インフラ技術の紹介を目的に結成したETTGは、パートナー企業の協力を得て2002年から日本のトラム マーケットで活動しています。

当社は、いつでもレールシステムの一步前進に貢献します。



## 製品

edilon)(sedra  
ERS樹脂固定レールシステム

edilon)(sedra  
USTS 都市交通 スラブ軌道システム - USTS-INFUNDO

edilon)(sedra  
ラバーブロックシステム

edilon)(sedra  
CRS クレーンレールシステム

edilon)(sedra  
LTE木枕木 延命システム

edilon)(sedraグループは、鉄道インフラ分野向けエポキシ樹脂製品やポリウレタンベースによるスラブ軌道およびレール固定システムの供給で欧州市場をリードする企業です。edilon)(sedraは、樹脂固定軌道向けおよび芝生軌道向けレールシステムの製造およびレール分野向けポリウレタンの加工で市場リーダーの地位を確立しています。

日本市場におけるコーディネーション業務を担当するedilon)(sedra GmbH（在ドイツ ミュンヘン）は、一般鉄道、ライトレール、産業鉄道、工場内鉄道およびクレーンレール向け総合的軌道システムの開発、販売、プロジェクト管理を主に行なっています。

edilon)(sedraは、2002年以降から日本の販売パートナーを介して日本市場での活動を開始し、先進的な欧州の鉄・道インフラ技術の提供に取り組んでいます。

詳細情報：

[www.edilonsedra.com](http://www.edilonsedra.com)

[muenchen@edilonsedra.com](mailto:muenchen@edilonsedra.com)

# HANNING & KAHLが安全性を向上



## 製品

電気転てつ機 (軌間内埋設型)  
 手動転てつ機 (ばね、割出)  
 分岐制御装置 (連動機能付)  
 信号保安設備 (トラム・LRT)  
 トランスポンダ・情報伝送システム

施設管理システム  
 乗客情報システム  
 踏切保安システム  
 インテリジェント制御システム

トラム・LRT車両用機械ブレーキ  
 (油圧・ばね・ディスク)  
 レールブレーキ (電磁吸着式)  
 ブレーキ試験装置  
 サービス装置

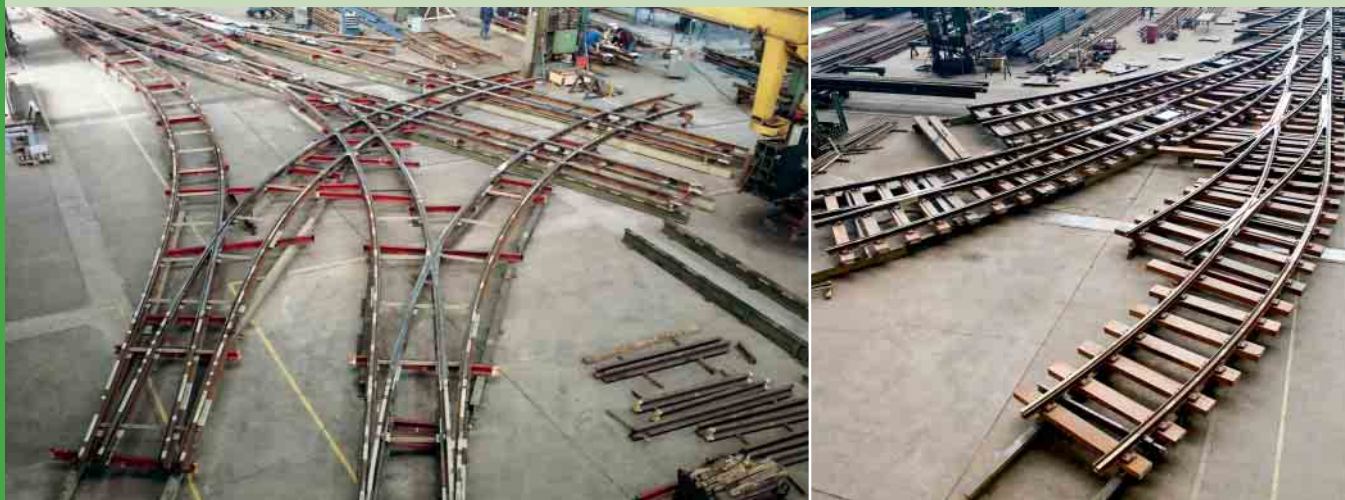
高性能なモビリティコンセプト、高効率な貨物輸送：プロセスがダイナミックになればなるほど、安全性がより重視されます。HANNING & KAHLが安全性を向上します。弊社は交通コンセプトを機能的な1つのユニットとして理解しています。そして、これにもとづいて行動することによって、経済的かつ長期的な安全運転を実現する解決策を追求しています。

HANNING & KAHLの制御技術およびセーフティー技術では、それぞれの用途に応じて個別にコンセプトが作られ、設計されています。弊社ではすでにプロジェクト計画段階からお客をサポートしています。弊社の交通コンセプトは経済的な量産と個別の仕様の共生からなっています。これによって、路面電車や都市鉄道の事業者各社、民営鉄道事業者および工業用鉄道事業者各社の皆さまにとって利益性の高い、技術的に的確でかつ信頼性の高いソリューションが実現しています。弊社のポートフォリオには、転てつ機、信号システム、ポイントヒーターといった革新的製品だけでなく、車庫制御装置、踏切安全システム、インテリジェント制御システムが含まれます。

弊社の製品は世界中で使用され、国際鉄道業界規格 (International Railway Industry Standard、IRIS) 等の認証も多く受けており、これらがHANNING & KAHLの持つ高い国際性と能力を証明しています。高い自社生産率と有能な従業員をもって、お客様のニーズにも迅速かつ確実にお応えします。

詳細情報：  
[www.hanning-kahl.com](http://www.hanning-kahl.com)  
[info@hanning-kahl.com](mailto:info@hanning-kahl.com)

# レールシステムの専門家集団



## 製品

分岐装置 (モノブロック・溝レール)

レールの加工

溝レール (Groove rail)

ローハイトレール

(Low height rail)

中継レール (50N/溝レール他)

レール伸縮装置

ポイントヒーター

Vossloh Cogifer Kihn (VCKihn) 社は、トラム (LRT、路面電車) や鉄道用軌道設備の専門家集団です。

VCKihnは、各種の鉄道用鍛造トングレールのほかトラム用分岐、ダイヤモンドクロッシングなどの軌道設備を製造しています。

VCKihnは、世界中に展開するVossloh グループの中では、卓越したトラム用軌道設備の製造センターとして位置付けられています。また、鍛造トングレールの製造用として、最新の鍛造ラインを2系統保有しています。

詳細情報：

[www.vossloh-cogifer-kihn.com](http://www.vossloh-cogifer-kihn.com)

[contact@vossloh-cogifer.com](mailto:contact@vossloh-cogifer.com)

# 世界中での事例



富山駅 edilon)(sedra  
ERS 埋め込みレール  
システム



HANNING & KAHL  
スイス・ベルンの  
車庫管理システム



Vossloh, Fukui



福井フェニックス通  
りのedilon)(sedra  
フィルターブロック、  
天然石による舗装軌  
道の例



HANNING & KAHL  
ギリシャ・アテネの  
制御・安全技術



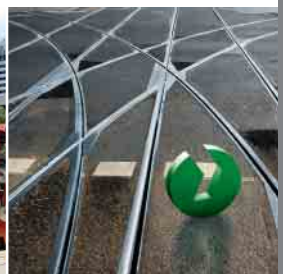
Vossloh,  
Strasbourg



熊本のグリーンカー  
ペットプロジェクト  
で採用されたedi-  
lon)(sedra の芝生用  
フィルターブロック



HANNING & KAHL  
香港トラムの分岐シ  
ステム



Vossloh, Berlin

# ETTG

European Transportation Technology Group

ライトレール/トラムに関する先進技術

[www.ettg.jp](http://www.ettg.jp)

## edilon)(sedra

edilon)(sedra GmbH  
Kistlerhofstraße 168  
81379 München  
Germany  
Phone +49 89 89 28 64-12  
Fax +49 89 89 28 64-20  
[muenchen@edilonsedra.com](mailto:muenchen@edilonsedra.com)  
[www.edilonsedra.com](http://www.edilonsedra.com)



**HANNING & KAHL**

HANNING & KAHL GmbH & Co KG  
Rudolf-Diesel-Straße 6  
33813 Oerlinghausen  
Germany  
Phone +49 5202 707-600  
Fax +49 5202 707-629  
[info@hanning-kahl.com](mailto:info@hanning-kahl.com)  
[www.hanning-kahl.com](http://www.hanning-kahl.com)

## vossloh

*understanding mobility*

Vossloh Cogifer Kihn  
17 rue de l'Usine  
L3754 Rumelange  
Grand-Duché de Luxembourg  
Phone +352 56 47 71 1  
Fax +352 56 58 54  
[contact@vossloh-cogifer.com](mailto:contact@vossloh-cogifer.com)  
[www.vossloh-cogifer-kihn.com](http://www.vossloh-cogifer-kihn.com)